

一般公募住宅：抽選

一般住宅一覧表

(※徳島県住宅供給公社が案内しております、募集物件との重複での申込みはできません。)

間取りの数字は広さを畳数で表したもの
 洋3.8・・・洋室3.8畳、4.5・・・4.5畳、5.6・・・5.6畳、6.6・・・6.6畳、
 和3.3・・・和室3.3畳、4.7・・・4.7畳、
 DK7.4・・・ダイニング・キッチン7.4畳 etc.
 K・・・台所、DK・・・ダイニング・キッチン
 1DK・2DK・・・単身での申込みができます
 3DK・・・2人以上での申込みになります
 4DK・・・4人以上での申込みになります
 その他 網戸の設備はありません

住宅番号の読み方

例 308・・・3階の8号室
 807・・・8階の7号室
 6211・・・6号棟2階の11号室
 6701・・・6号棟7階の1号室

団地名	所在地	建設年度	構造	募集戸数	住宅番号	階数	間取り 型 式	収入 区分	家賃(円) 予定額	備 考
万代町	徳島市万代町 5丁目22-9	平成 27	高層 耐火 8階建	1	107	1	洋5.6・4.5 DK(7.4)	1	25,600	○単身者申込み可能 ○駐車場使用料 月額1,800円 ○エレベーター有 ○共益費(※) 月額約2,300円
								2	29,600	
								3	33,800	
								4	38,200	
名東(東)	徳島市名東町 1丁目69-2	平成 27	高層 耐火 8階建	1	6511	5	洋4.3・4.4 6.1 和3.3 DK(9.2)	1	34,200	○4人以上の世帯に限る ○駐車場使用料 月額1,300円 ○エレベーター有 ○共益費(※) 月額約4,500円
								2	39,400	
								3	45,100	
								4	50,900	
津田松原	徳島市津田町 3丁目7-7	平成 27	高層 耐火 8階建	1	510	5	洋3.8・6.6 和4.7 DK(8.7)	1	29,000	○駐車場使用料 月額1,200円 ○エレベーター有 ○共益費(※) 月額約5,000円
								2	33,500	
								3	38,300	
								4	43,200	

※ 共益費は、各団地で満室入居時の目安額です。入居戸数によって変動する場合があります。

優先住宅：選考

優先住宅について

▶ 優先入居対象者

優先住宅は、次の①～④のいずれかに該当する方が申込みできます。

- ①母子・父子世帯…配偶者のない者で、20歳未満の子を扶養している世帯
(DV被害者(配偶者からの暴力被害者)で20歳未満の子を扶養している女子も対象とします。)
- ②高齢者世帯…60歳以上の単身者又は60歳以上(一方の配偶者は60歳未満可)若しくは18歳未満の親族で構成する世帯
- ③障がい者世帯…1～4級までの身体障害者手帳所持者、療育手帳を所持する程度の者又は精神障害者保健福祉手帳を所持する程度の者等がいる世帯
※車いす常用者がいる世帯は車いす専用住宅に申込みできます。
- ④炭鉱離職者又は引揚者の世帯

※室内には手すり等特別な設備はありません。

▶ 申込み方法

優先入居対象者は、一般公募住宅と優先住宅の双方に入居申込みできます。

申込みは、受付の当日、担当者に優先住宅を希望する旨を伝え申し込んでください。

※なお、徳島県住宅供給公社の募集物件との重複での申込みはできません。

▶ 選考方法

優先住宅の入居者の選考は、徳島県保健福祉部及び未来創生文化部において困窮度等を調査のうえ決定します。

▶ 必要な書類

入居申込みに必要な書類の他、障がい者世帯の方は、身体障害者手帳、療育手帳、精神障害者保健福祉手帳等を持参してください。

なお、DV被害者の方は、地方裁判所の保護命令発行通知書、こども女性相談センター所長の保護証明書等が必要となります。

※優先住宅で選考された方は、一般住宅への申込みは無効となります。

※当選された方には電話連絡をしますが、落選された方には電話連絡及び通知はしません。

優先住宅:選考

優先住宅一覧表

(障がい者、高齢者、母子、父子の方が応募できる住宅)

間取りの数字は広さを畳数で表したもの
 洋3.8・・・洋室3.8畳、4.5・・・4.5畳、5.6・・・5.6畳、6.6・・・6.6畳
 和3.3・・・和室3.3畳、4.7・・・4.7畳、
 DK7.4・・・ダイニング・キッチン7.4畳 etc.
 K・・・台所、DK・・・ダイニング・キッチン
 1DK・2DK・・・単身での申込みができます
 3DK・・・2人以上での申込みになります
 その他 網戸の設備はありません

住宅番号の読み方
 例 308・・・・・・3階の8号室
 807・・・・・・8階の7号室
 6701・・・・・・6号棟7階の1号室

母子・父子・高齢者・障がい者世帯等の方が申込みできる住宅

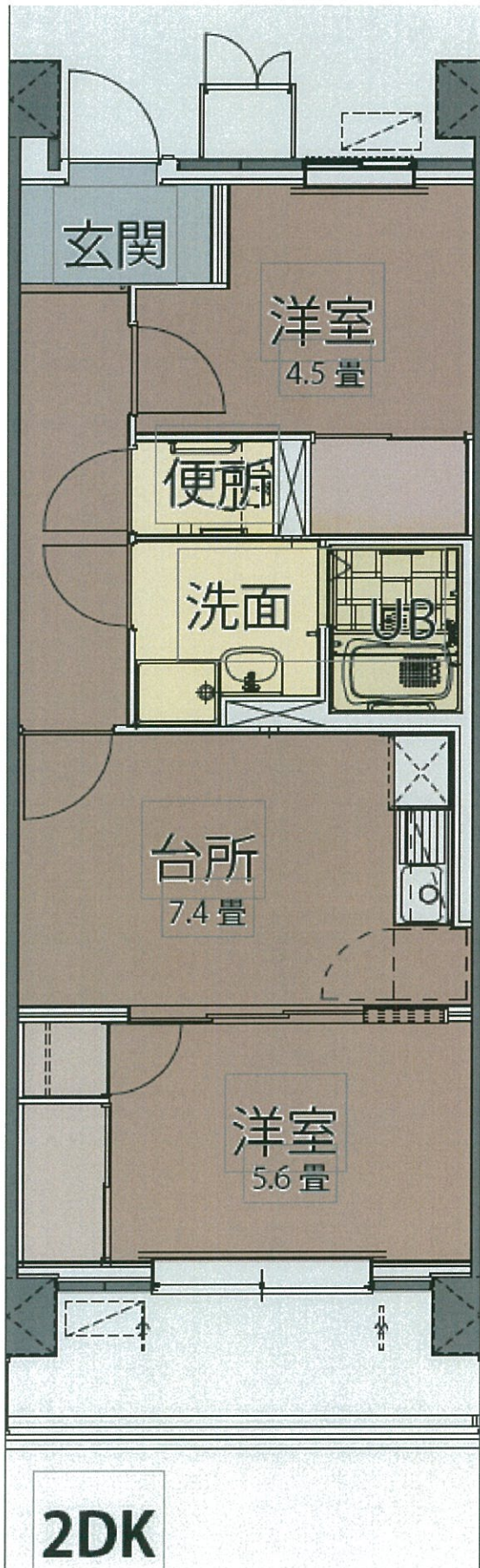
団地名	所在地	建設年度	構造	募集戸数	住宅番号	階数	間取り 型 式	収入 区分	家賃(円) 予定額	備 考
万代町	徳島市万代町 5丁目2-9	平成 27	高層 耐火 8階建	1	607	6	洋5.6・4.5 DK(7.4)	1	25,600	○単身者申込み可能 ○駐車場使用料 月額1,800円 ○エレベーター有 ○共益費(※) 月額約2,300円
								2	29,600	
								3	33,800	
								2DK	4	
名東(東)	徳島市名東町 1丁目6-2	平成 27	高層 耐火 8階建	1	6106	1	洋5.6・4.5 DK(7.4)	1	24,200	○単身者申込み可能 ○駐車場使用料 月額1,300円 ○エレベーター有 ○共益費(※) 月額約4,500円
								2	28,000	
								3	32,000	
								2DK	4	

※共益費は、各団地で満室入居時の目安額です。入居戸数によって変動する場合があります。

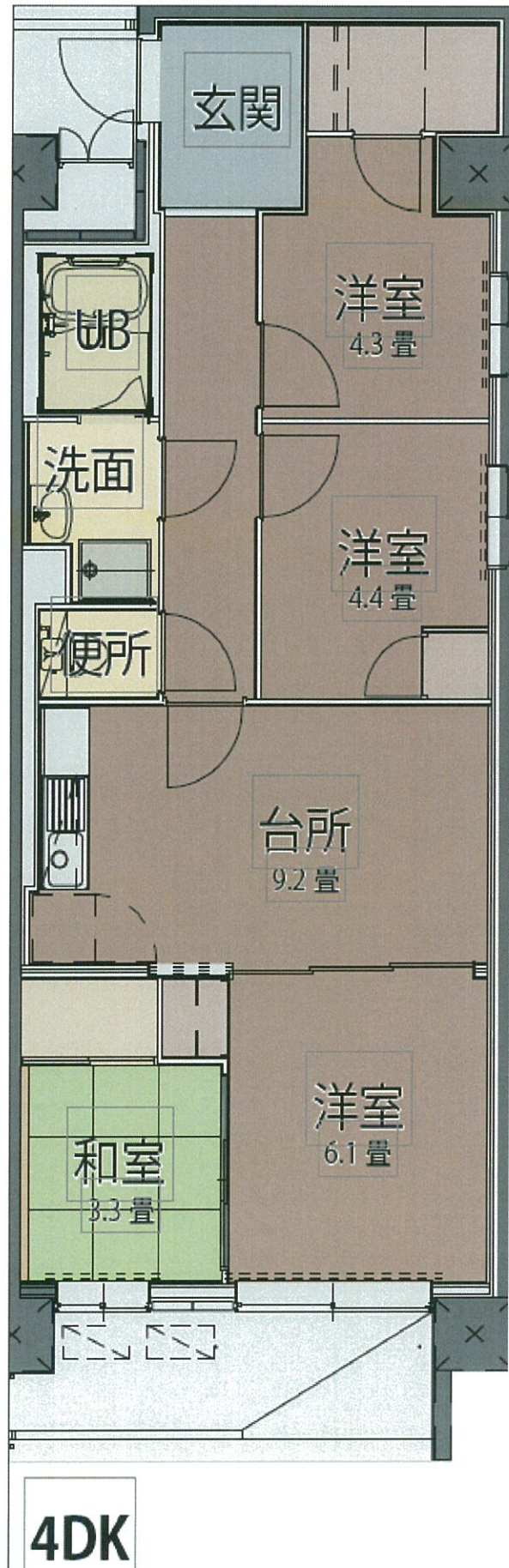
申込みについての注意事項

- ①今回の募集申込み方法は、各団地間取りに対しての希望申込みとします。
- ②一度、決定した住宅番号の変更はできませんので予めご了承下さい。

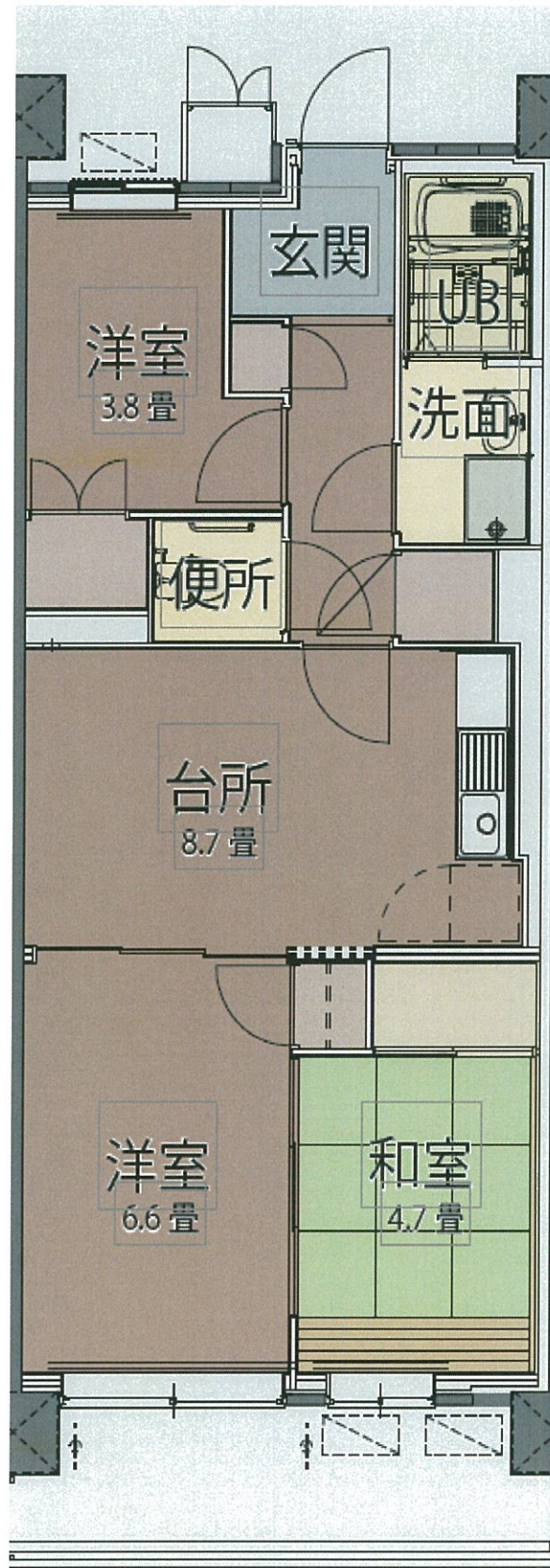
【万代町団地・名東(東)団地参考図】



【名東(東)団地 参考図】



【津田松原団地 参考図】



3DK